

平成28年度 地域介護講座 (いちき串木野市会場)

家庭や住みなれた地域で安心して暮らすための介護の知識と技術を学びませんか。

～無理せず、決して一人で抱え込まない、地域全体で見守る介護を目指して～

主催: 鹿児島県介護実習・普及センター 共催: 鹿児島県理学療法士協会、いちき串木野市社会福祉協議

- 1 日時 平成28年8月24日(水曜日) 10:00～15:30 (受付9:30～)
- 2 場所 串木野高齢者福祉センター(集会室)〒896-0035 いちき串木野市新生町183番地
- 3 定員 30名
- 4 資料代 資料代として500円負担していただきます。

【プログラム】

【時間】	【形式】	【タイトル】	【内容】	【講師】
9:30～			(受付)	
10:00～12:00 (12:00～13:00)	【講義・実技】 昼食	起居・移乗	起き上がり、立ち上がり、移動動作の介助方法 (休憩)	理学療法士
13:00～14:30	【講義】	認知症の理解・ケア	認知症高齢者を理解し、ケア方法を学ぶ	認知症介護指導者 中津 志穂
14:30～15:30	【講義・実技】	福祉用具の活用	福祉用具の選び方・使い方	福祉用具専門相談員 永吉

【申込み方法】 下記、申込先へ ファックス・郵送・持参でお申し込みください。

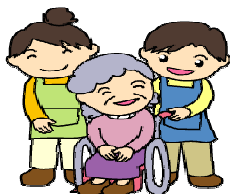
【締め切り日】 平成28年 8月 14日 (日曜日) ※ただし定員になり次第締切ます。

※なお、今回お申し込みをいただいた講座については、後日受講決定通知書を送付いたします。

申 込 用 紙 FAX番号：099-239-0384

氏名	ふりがな	男・女	年齢 歳	介護経験年数 年
住所	※住所が勤務先の場合、勤務先名まで記入してください。(〒)			
勤務先		領収書宛名 (○をつけて下さい)	勤務先名・個人名	
TEL	昼間(9:00～16:00)に連絡とれる電話番号		FAX	
※講師へ質問等がありましたらご自由にお書きください。				

※これらの個人情報は、社会福祉法人鹿児島県社会福祉協議会「個人情報保護に関する方針(プライバシーポリシー)」に基づき適切に管理し、上記以外の目的で使用したり、本人の了承無く第三者に提供することはありません。



【申込先及び問い合わせ先】
 鹿児島県介護実習・普及センター
 〒892-0816 鹿児島市山下町14番50号(かごしま県民交流センター内)
 TEL:099-221-6616 FAX:099-239-0384
 休館日: 月曜日(祝日の場合は翌日)

センター受付日