

後期

平成28年度 介護職基礎研修講座のご案内（受講申込書）

施設等で介護業務に従事している方、福祉用具関係業務に従事している方を対象に、介護の基礎から最新の介護技術まで実技を中心に学びます。

- 受付期間 平成28年8月1日～開催日の1週間前まで（※定員になり次第締め切ります。）
- 下記連絡先へファックス・郵送・持参でお申し込みください。
- 受講決定の可否については、申込者全員に後日連絡します。

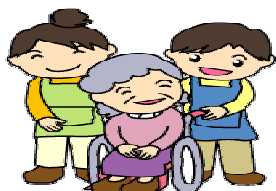
申 込 用 紙 FAX番号：099-239-0384

氏 名	ふりがな	男 ・ 女	年 齢	歳	介護経験年数	年
住 所	※住所が勤務先の場合、勤務先名まで記入してください。 〒					
勤 務 先		領収書宛名 (〇をつけて下さい)	勤務先名 ・ 個人名			
T E L	昼間(9:00~16:00)に連絡とれる電話番号		F A X			
※講師への質問等がありましたら、お書きください。						

※これらの個人情報、社会福祉法人鹿児島県社会福祉協議会「個人情報保護に関する方針」（プライバシーポリシー）に基づき適切に管理し、上記以外の目的で使用したり、本人の了承無く第三者に提供することはありません。

受講したい講座の受講希望欄に“〇”をつけてください

講 座 名	内 容	日 時	時 間	募集人数	受講料	受講希望欄
介護職基礎研修 9:30~16:00	介護保険制度を理解しよう	12月6日 (火)	社会福祉士 末吉 晃人 認知症介護指導者 山元 豊 介護福祉士 河津 里美	30	4,000 円	
	認知症高齢者の理解とケア					
	排泄ケア・おむつの選び方・使い方（実技）					
	嚥下障害の基礎・対応・方法	12月7日 (水)	言語聴覚士 田場 要 作業療法士 田之上 友彦 健康運動指導士 柳田 豊			
	起居・移乗					
	腰痛予防・介護予防					
	介護保険制度を理解しよう	平成29年 1月25日 (水)	社会福祉士 末吉 晃人 認知症介護指導者 古城 順子 介護福祉士 河津 里美			
	認知症高齢者の理解とケア					
排泄ケア・おむつの選び方・使い方（実技）						
嚥下障害の基礎・対応・方法	平成29年 1月26日 (木)	言語聴覚士 當房 裕幸 作業療法士 中川 明 健康運動指導士 柳田 豊				
起居・移乗						
腰痛予防・介護予防						



【申込先及び問い合わせ先】
 鹿児島県介護実習・普及センター
 〒892-0816 鹿児島市山下町14番50号（かごしま県民交流センター内）
 TEL:099-221-6616 FAX:099-239-0384
 休館日：月曜日（祝日の場合は翌日）

センター受付日